

アルミ三脚用 支持棒

希 棒

取扱説明書

●使用方法及び注意事項●

支持棒と使用される三脚に、曲り・凹み・捻れ・亀裂・ロック部の異常等がないか、各部の点検を行った上で作業をして下さい。なお、ロックレバーは消耗品です。正常にロックできず滑る場合は交換して下さい。



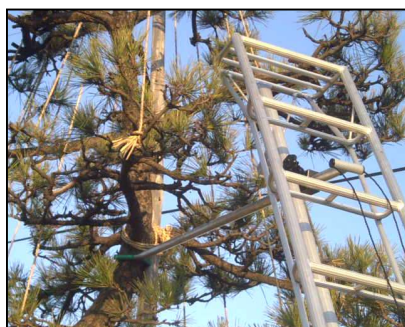
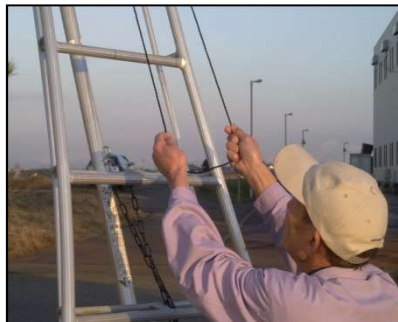
①使用時は、三脚の後脚を上下左右に振らないよう最下段をヒモ等で固定し収納してください。なお、首振りタイプについては特に注意してご使用ください。



④ヒモを利用して先端のV字部分が木にしっかりとかみ合うよう傾きを調整します。



②金具を後ステップの真下に付けてネジをしっかりと締めつけてください。



③支持棒を利用して三脚を木に立てかけます。
支持棒の使用範囲は水平時から上方向20度までです。
なお、水平時より下方向でのご使用は絶対やめてください。滑る恐れがあります。
直径9cm～15cmの太さの木であれば安全を保持してご使用いただけます。また枝にはご使用できません。



⑤支持棒より上段での使用はやめてください。傾斜地や段差・暗所・雨・風雪の日は使用しないでください。使用時の伸び方向の使用はやめてください。また、支持棒に足をかけないでください。



※水平ライン



⑥支持棒をしっかりと握り、ロックレバーを数回に分け小刻みに（親指でトントンと軽くたたく要領）動かすと三脚に乗ったまま手元を木に近づけられます。

●最大荷重 100kg。使用しない時は取り外してください。

●アルミ三脚に使用する製品ですので、用途以外には使用しないでください。